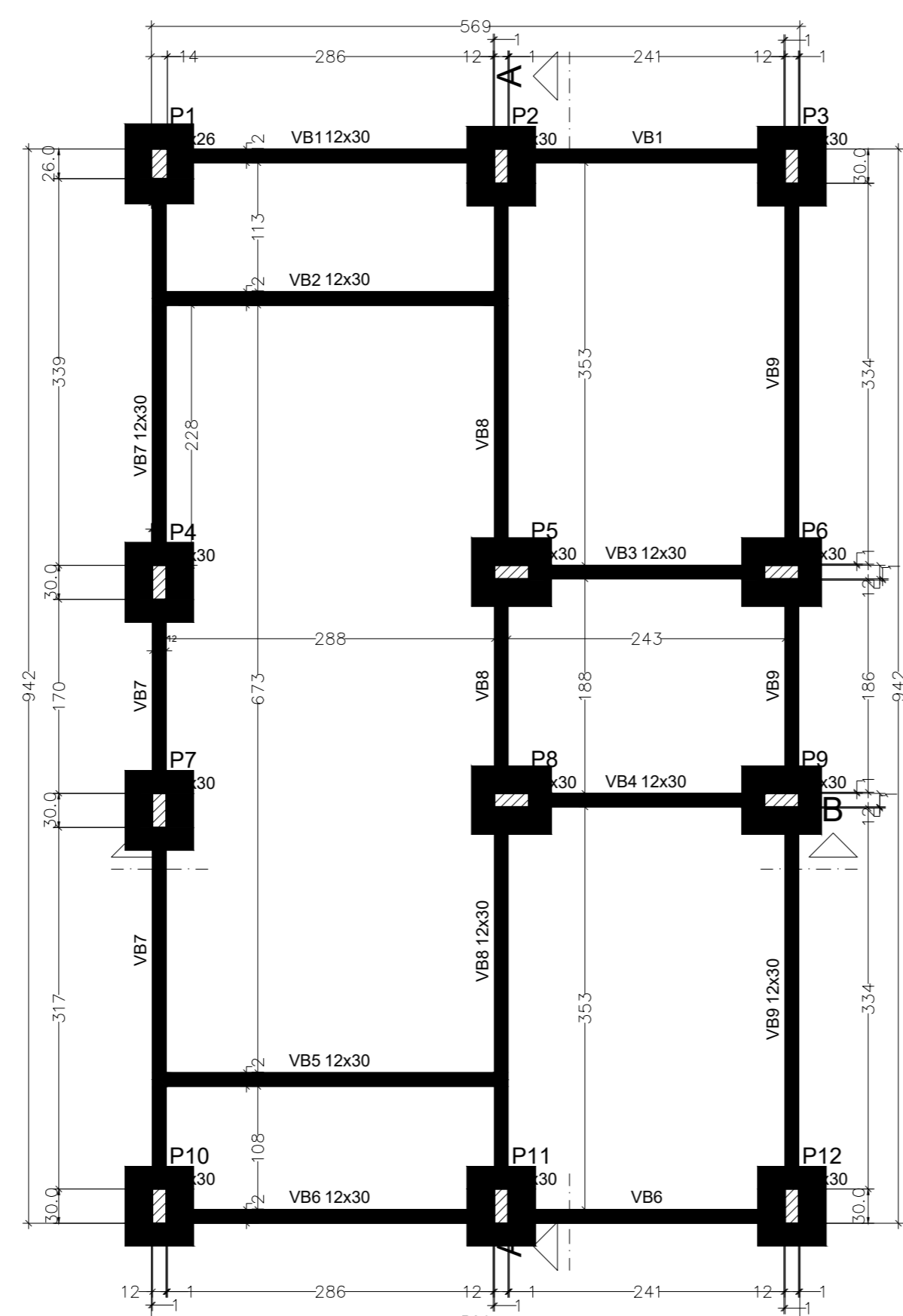


Planta de localização
escala 1:50

Localização no eixo X		Localização no eixo Y	
Coordenadas (cm)	Nome	Coordenadas (cm)	Nome
6.53	P1, P4, P7, P10	930.50	P1
306.53	P2, P11	928.50	P2, P9
315.53	P5, P8	572.50	P5, P6
552.53	P6, P9	563.50	P4
561.53	P3, P12	372.50	P8, P9
		363.50	P7
		16.50	P10, P11, P12

Nome	Seção (cm)	X (cm)	Y (cm)	Carga Max. (k)	Carga Min. (k)	Pilar		My Máximo (kgf/m)		Fx Máximo (kg)		Lado B		Lado H (cm)	F _h (cm)	F _v (cm)	F _d (cm)
						Positivo	Negativo	Positivo	Negativo	Positivo	Negativo	Positivo	Negativo				
P1	14x30	6.53	930.50	2.4	2.2	0	0	0	0	0.11	-0.21	0.5	0.0	70	60	30	40
P2	14x30	306.53	928.50	3.8	3.7	0	0	0	0	0.11	-0.3	0.4	0.0	70	60	30	40
P3	14x30	561.53	928.50	2.3	2.1	0	0	0	0	0.2	0.0	0.3	0.0	70	60	30	40
P4	14x30	6.53	563.50	2.7	2.5	0	0	0	0	0.1	0.0	0.0	-0.5	70	60	30	40
P5	14x30	315.53	572.50	4.6	3.9	0	0	0	0	0.11	-0.3	0.0	-0.3	70	60	30	40
P6	14x30	552.53	572.50	3.5	2.9	0	0	0	0	0.2	-0.2	0.0	-0.1	70	60	30	40
P7	14x30	6.53	363.50	2.5	2.4	0	0	0	0	0.11	0.0	0.3	0.0	70	60	30	40
P8	14x30	315.53	372.50	4.8	3.8	0	0	0	0	0.11	-0.3	0.2	0.0	70	60	30	40
P9	14x30	552.53	372.50	3.7	3.0	0	0	0	0	0.2	-0.2	0.2	0.0	70	60	30	40
P10	14x30	6.53	16.50	2.0	1.8	0	0	0	0	0.11	-0.2	0.0	-0.3	70	60	30	40
P11	14x30	306.53	16.50	3.7	3.6	0	0	0	0	0.11	-0.1	0.0	-0.3	70	60	30	40
P12	14x30	561.53	16.50	2.3	2.1	0	0	0	0	0.2	0.0	0.0	-0.3	70	60	30	40

Os esforços indicados nesta tabela são os valores máximos obtidos pela envoltória de todas as combinações definidas para as fundações. Para análises complementares, deve-se consultar o relatório de esforços na fundação, que apresenta os valores calculados para cada combinação.

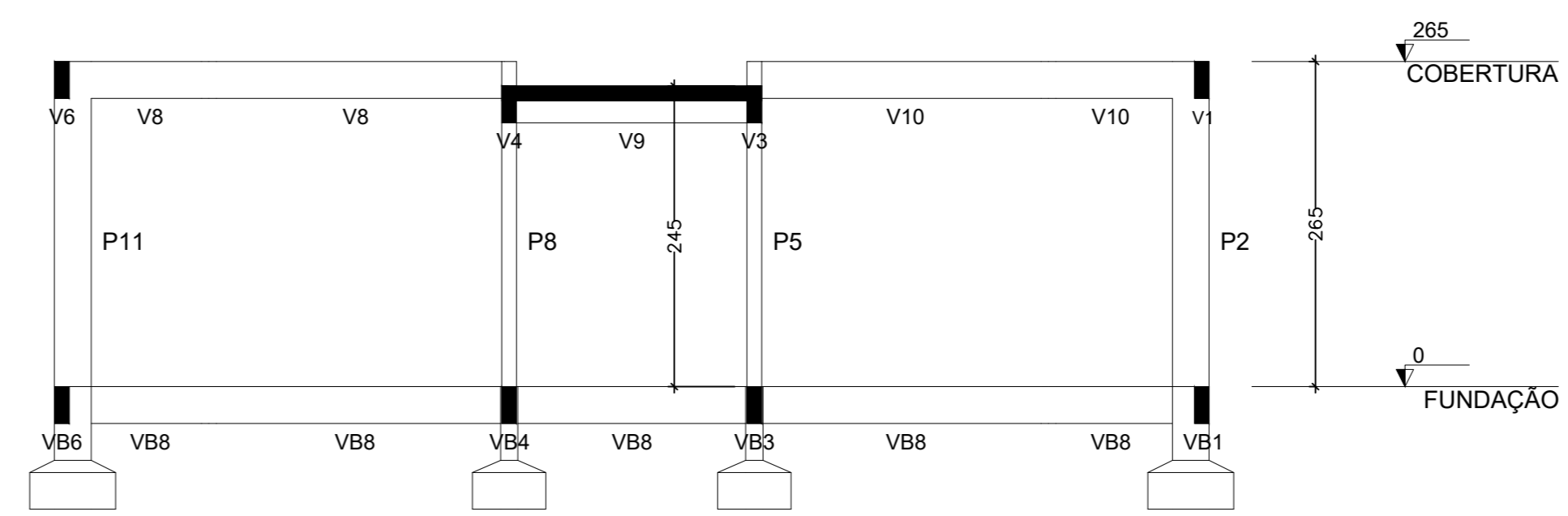


Forma da Fundação (Nível 0)
escala 1:50

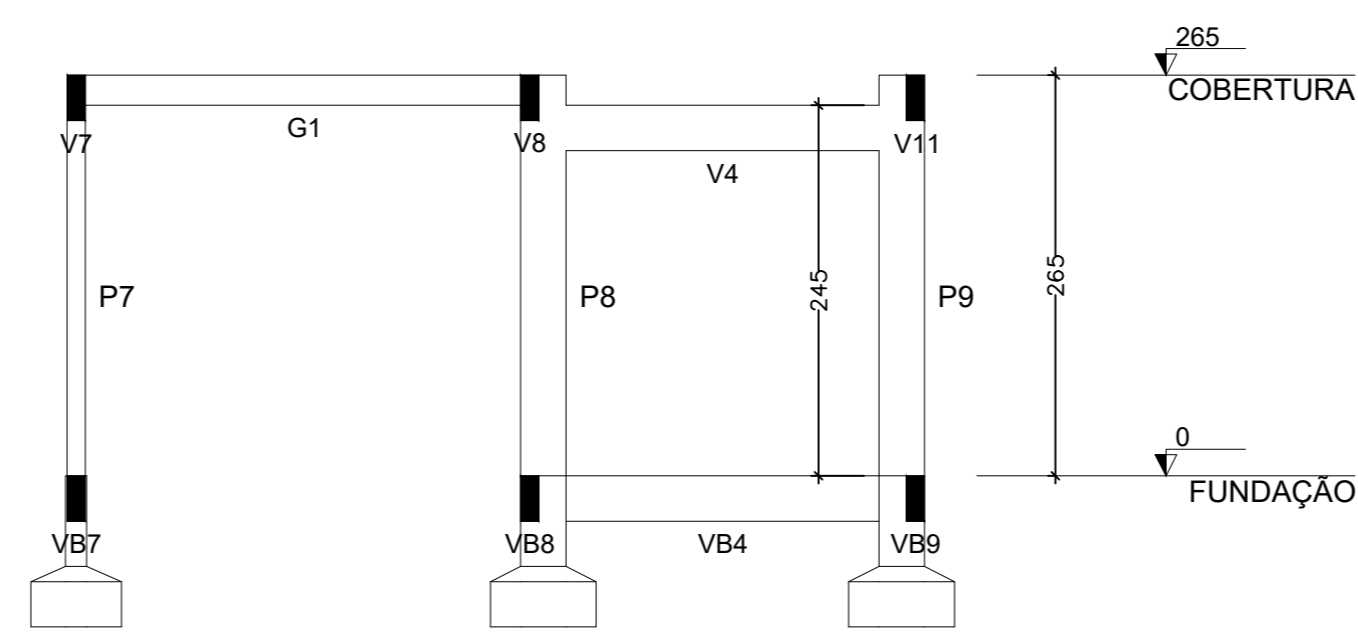
Características dos materiais			
Índice	Esq. (kg/cm ³)	Esq. (kg/cm ³)	Esq. (kg/cm ³)
250	24	24	24
Dimensão máxima do agregado = 19 mm			

Legenda das vigas e paredes			
Nome	Seção (cm)	Elevação (cm)	Nível (cm)
VB1	12x30	0	0
VB2	12x30	0	0
VB3	12x30	0	0
VB4	12x30	0	0
VB5	12x30	0	0
VB6	12x30	0	0
VB7	12x30	0	0
VB8	12x30	0	0
VB9	12x30	0	0
VB10	12x30	0	0
VB11	12x30	0	0
VB12	12x30	0	0

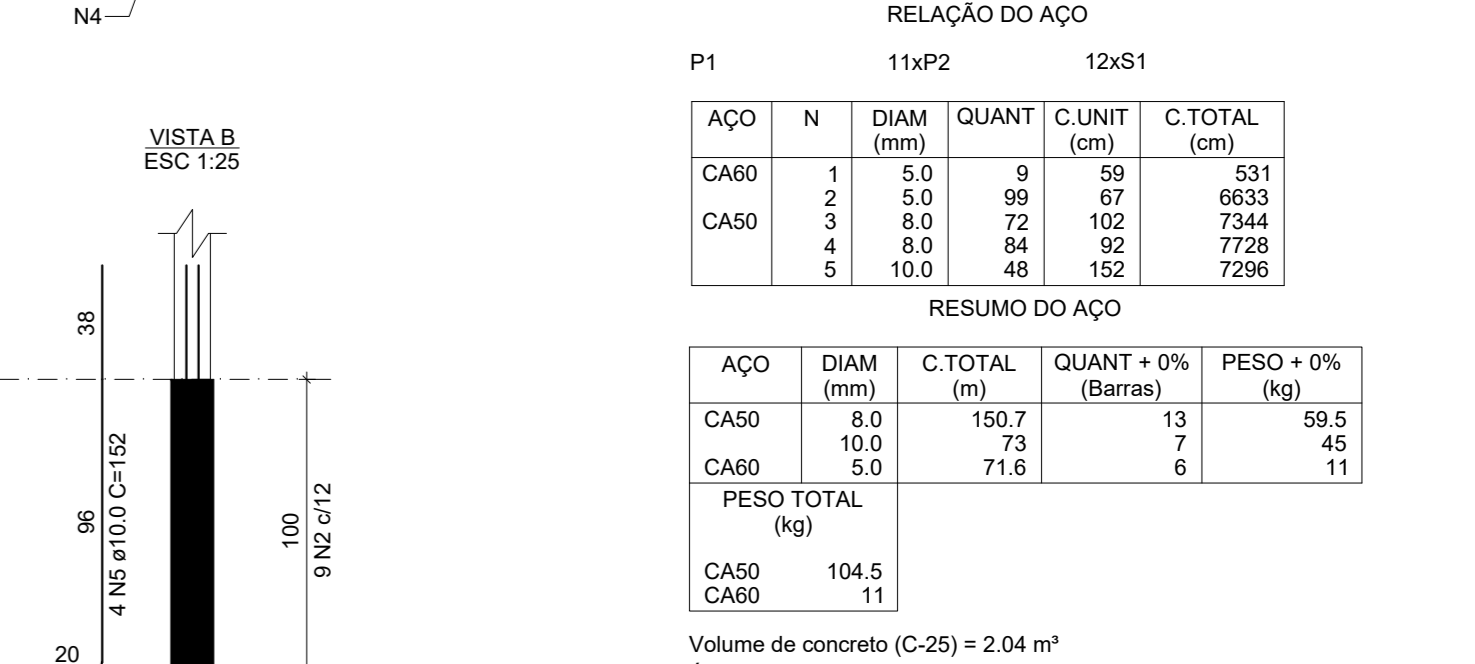
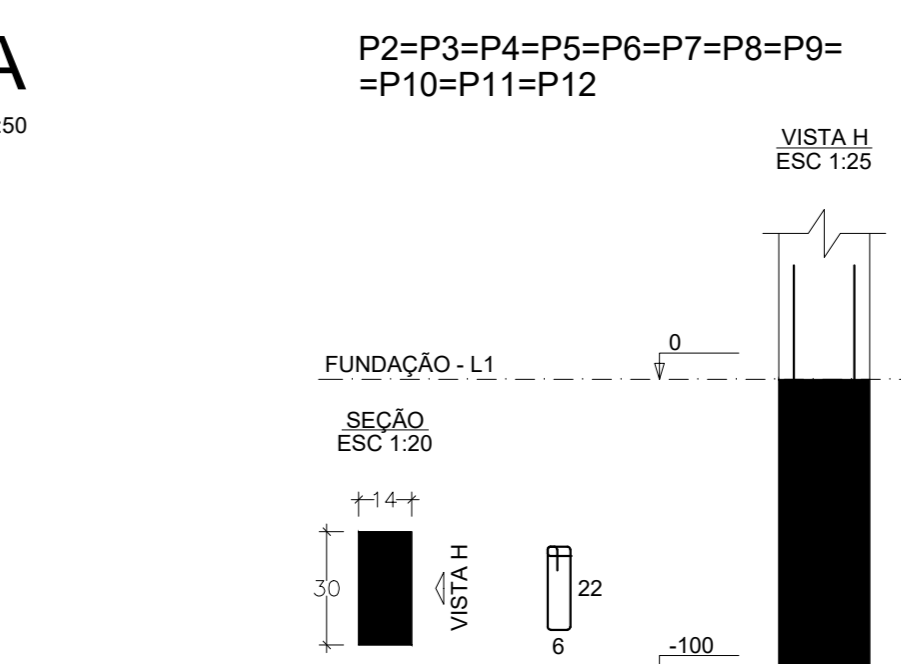
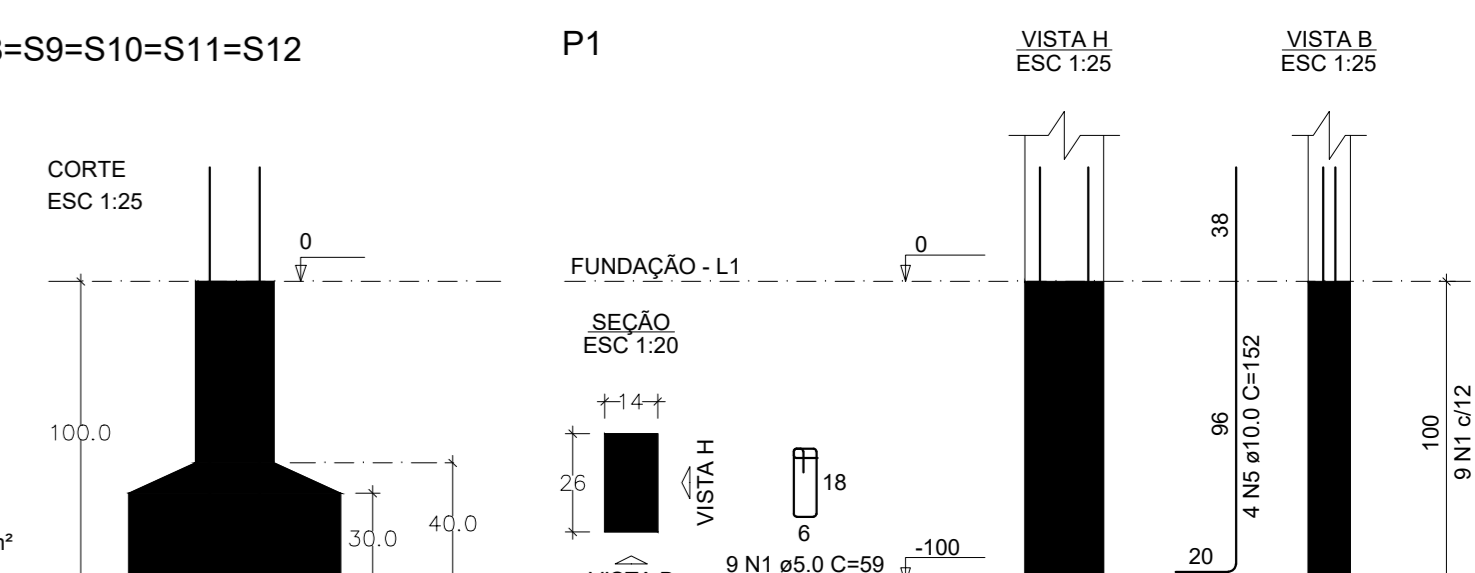
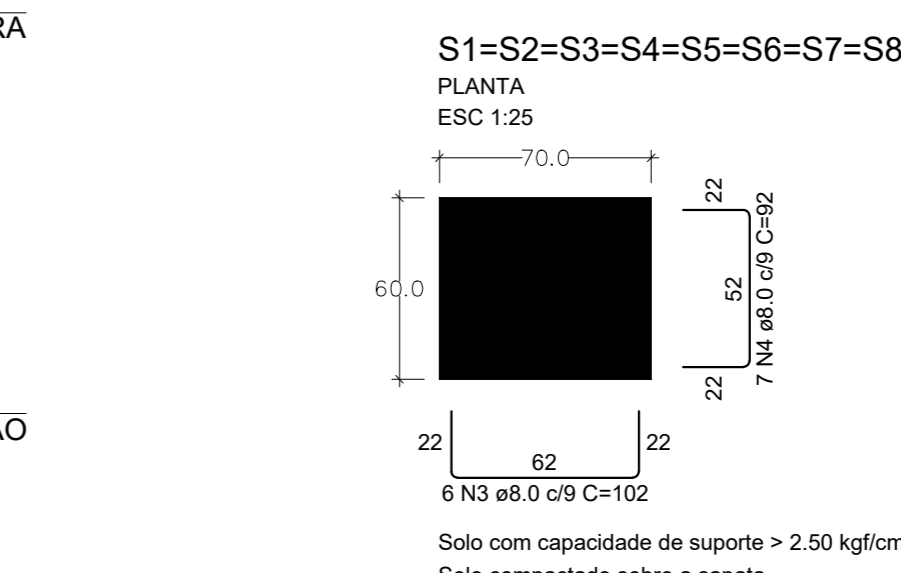
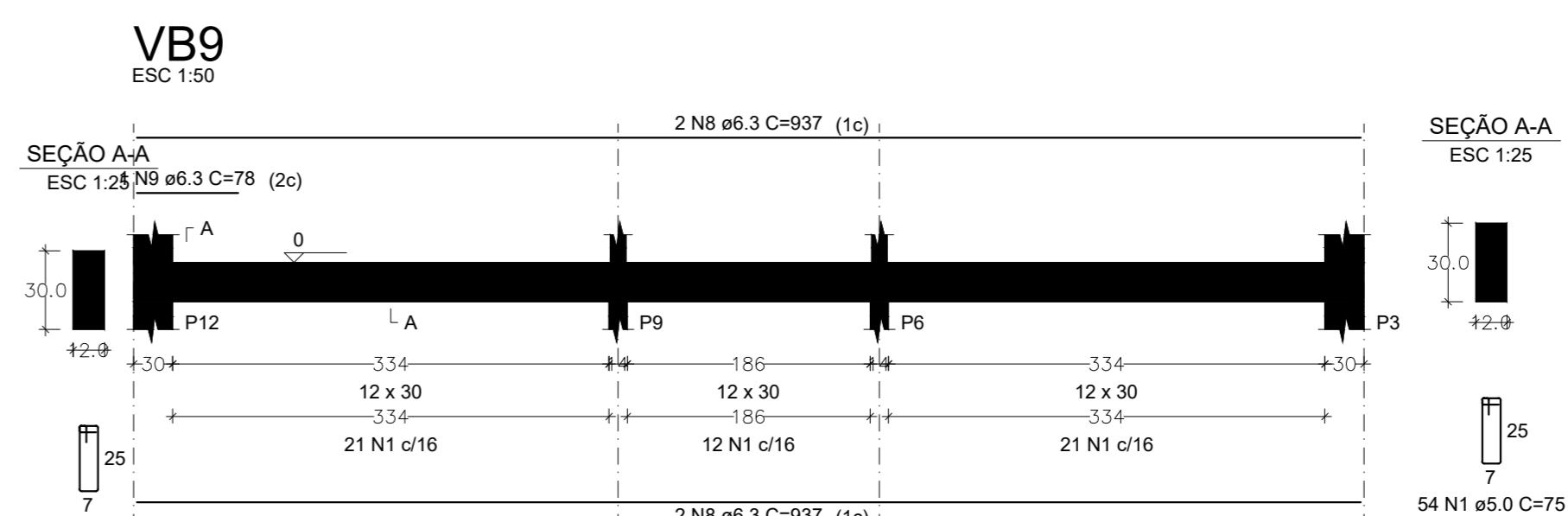
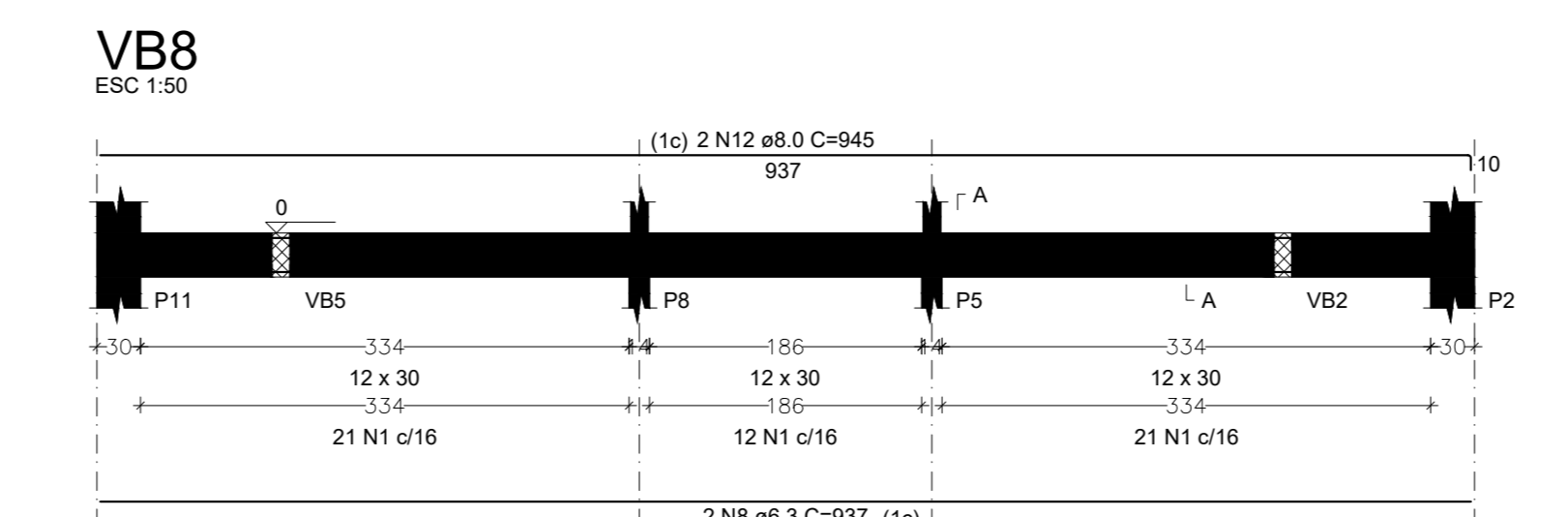
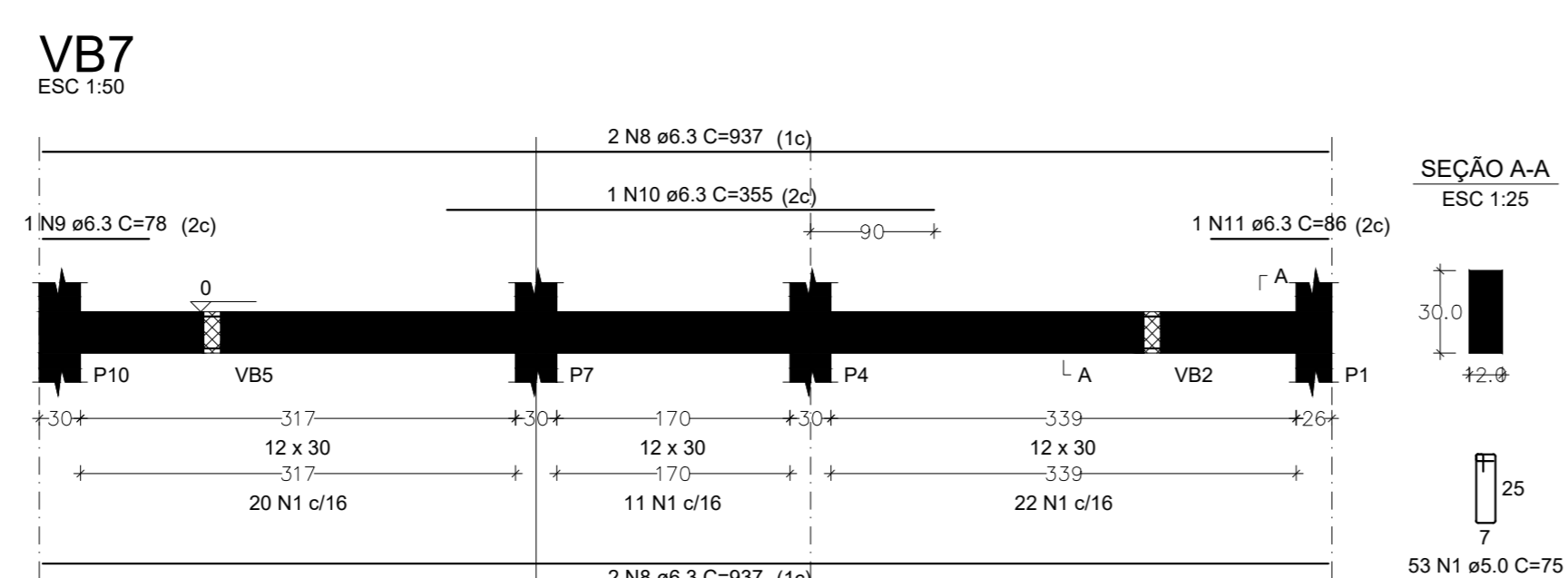
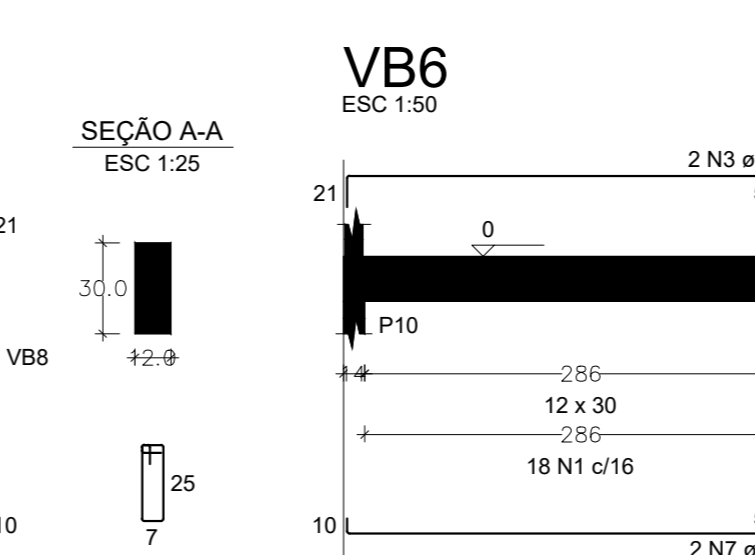
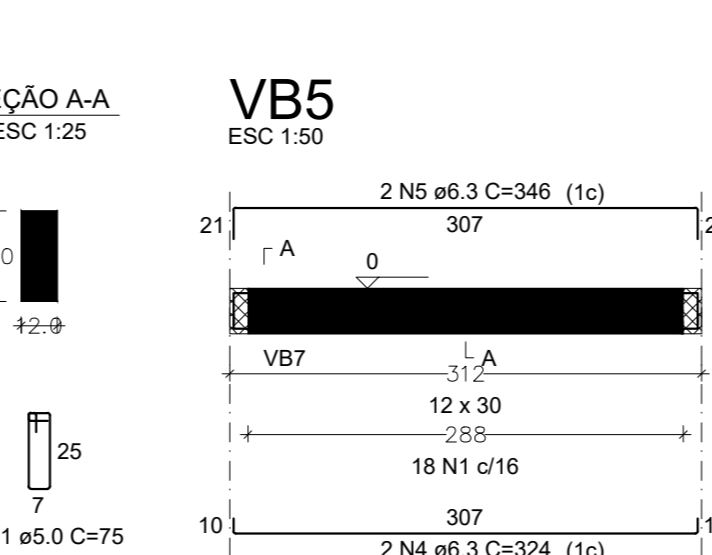
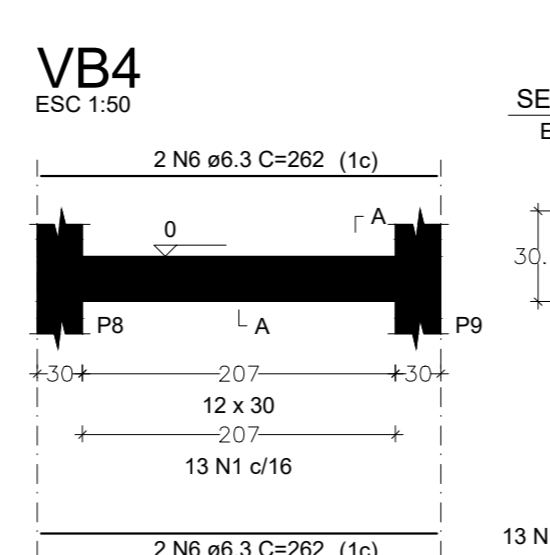
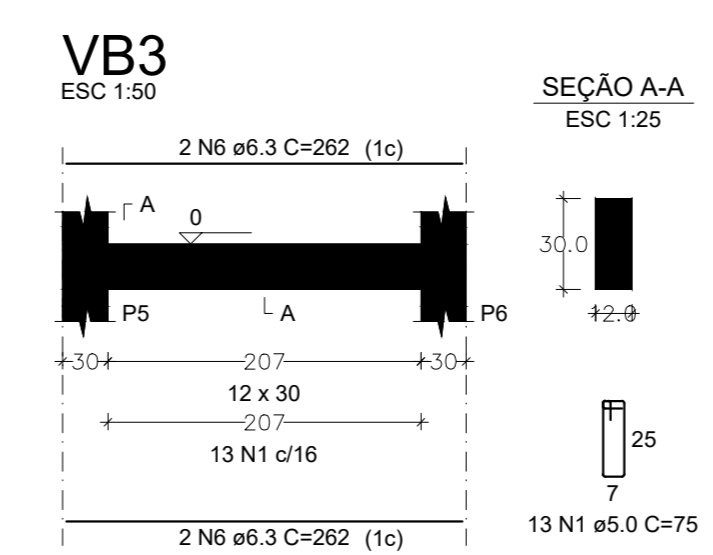
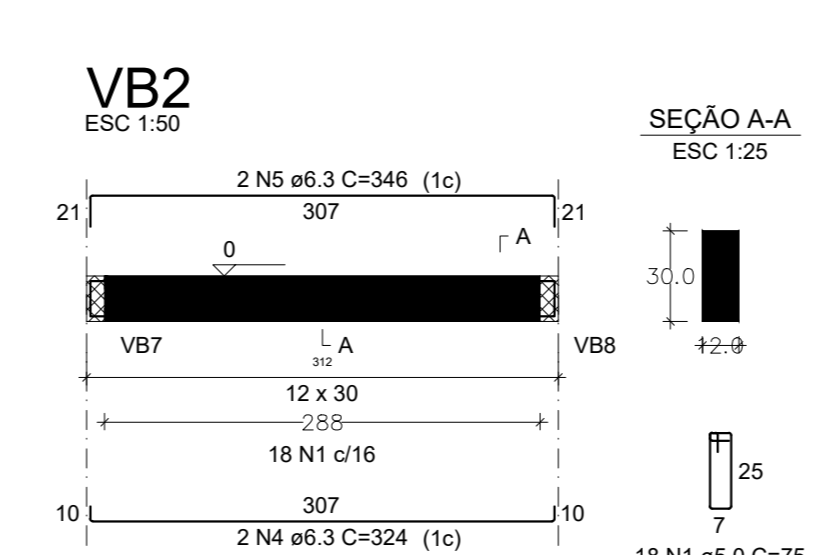
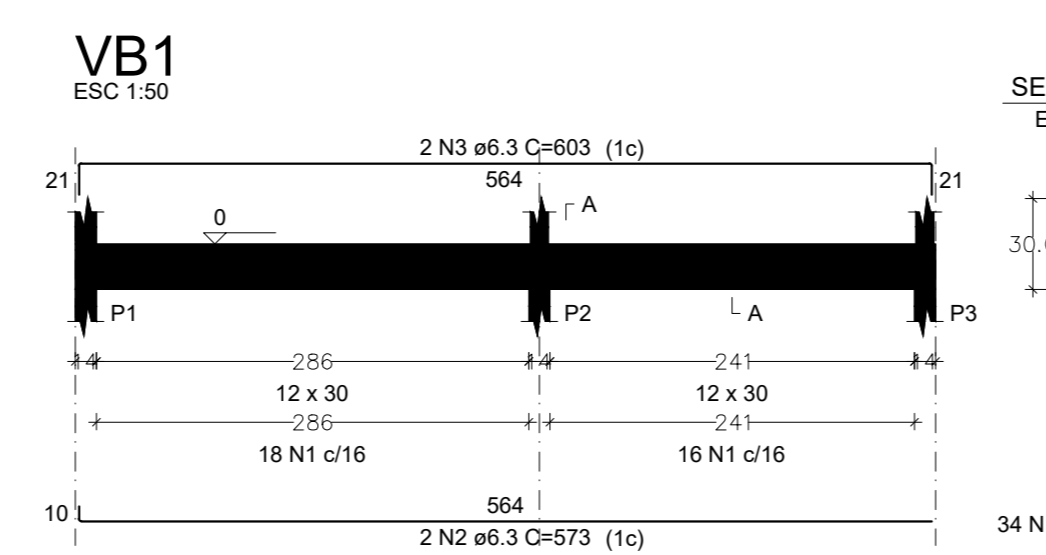
Legenda dos pilares			
Nome	Seção (cm)	Elevação (cm)	Nível (cm)
P1	14x30	0	0
P2	14x30	0	0
P3	14x30	0	0
P4	14x30	0	0
P5	14x30	0	0
P6	14x30	0	0
P7	14x30	0	0
P8	14x30	0	0
P9	14x30	0	0
P10	14x30	0	0
P11	14x30	0	0
P12	14x30	0	0



Corte A-A
escala 1:50



Corte B-B
escala 1:50



RELAÇÃO DO AÇO				
ACO	N	DIAM (mm)	QUANT	C.UNIT (cm)
CA50	1	5.0	9	59
CA50	2	5.0	89	67
CA50	3	8.0	72	102
CA50	4	8.0	84	92
CA50	5	10.0	48	152

RESUMO DO AÇO				
ACO	DIAM (mm)	C.TOTAL (m)	QUANT + 0% (Barras)	PESO + 0% (kg)
CA50	8.0	150.7	13	59.5
CA50	5.0	71.6	6	45.11
PESO TOTAL (kg) 104.5				
CA50 104.5				
CA60 11				

RELAÇÃO DO AÇO				
ACO	N	DIAM (mm)	QUANT	C.UNIT (cm)
CA60	1	3.0	291	76
CA60	2	6.3	2	573
CA60	3	6.3	4	603
CA60	4	6.3	4	324
CA60	5	6.3	4	346
CA60	6	6.3	8	262
CA60	7	6.3	2	261
CA60	8	6.3	10	937
CA60	9	6.3	2	78
CA60	10	6.3	1	355
CA60	11	6.3	1	86
CA60	12	8.0	2	945

RESUMO DO AÇO				
ACO	DIAM (mm)	C.TOTAL (m)	QUANT + 0% (Barras)	PESO + 0% (kg)
CA50	8.0	194.8	17	47.6
CA60	8.0	18.9	2	7.5
CA60	5.0	216.3	19	33.6
PESO TOTAL (kg) 88.7				
CA50 88.7				
CA60 33.6				

RESUMO DO AÇO				
ACO	DIAM (mm)	C.TOTAL (m)	QUANT + 0% (Barras)	PESO + 0% (kg)
CA50	8.0	194.8	17	47.6
CA60	8.0	18.9	2	7.5
CA60	5.0	216.3	19	33.6
PESO TOTAL (kg) 88.7				
CA50 88.7				
CA60 33.6				

RESUMO DO AÇO				
ACO	DIAM (mm)	C.TOTAL (m)	QUANT + 0% (Barras)	PESO + 0% (kg)
CA50	8.0	194.8	17	47.6
CA60	8.0	18.9	2	7.5
CA60	5.0	216.3	19	33.6
PESO TOTAL (kg) 88.7				
CA50 88.7				
CA60 33.6				

RESUMO DO AÇO				
ACO	DIAM (mm)	C.TOTAL (m)	QUANT + 0% (Barras)	PESO + 0% (kg)
CA50	8.0	194.8	17	47.6
CA60	8.0	18.9	2	7.5
CA60	5.0	216.3	19	33.6
PESO TOTAL (kg) 88.7				
CA50 88.7				
CA60 33.6				

RESUMO DO AÇO				
ACO	DIAM (mm)	C.TOTAL (m)	QUANT + 0% (Barras)	PESO + 0% (kg)
CA50	8.0	194.8	17	47.6
CA60	8.0	18.9	2	7.5
CA60	5.0	216.3	19	33.6
PESO TOTAL (kg) 88.7				
CA50 88.7				
CA60 33.6				

RESUMO DO AÇO				
ACO	DIAM (mm)	C.TOTAL (m)	QUANT + 0% (Barras)	PESO + 0% (kg)
CA50	8.0	194.8	17	47.6
CA60	8.0	18.9	2	7.5
CA60	5.0	216.3	19	33.6
PESO TOTAL (kg) 88.7				
CA50 88.7				
CA60 33.6				

RESUMO DO AÇO				
ACO	DIAM (mm)	C.TOTAL (m)	QUANT + 0% (Barras)	PESO + 0% (kg)
CA50	8.0	194.8	17	47.6
CA60	8.0	18.9	2	7.5
CA60	5.0	216.3	19	33.6
PESO TOTAL (kg) 88.7				
CA50 88.7				
CA60 33.6				

RESUMO DO AÇO				
ACO	DIAM (mm)	C.TOTAL (m)	QUANT + 0% (Barras)	PESO + 0% (kg)
CA50	8.0	194.8	17	47.6
CA60	8.0	18.9	2	7.5
CA60	5.0	216.3	19	33.6
PESO TOTAL (kg) 88.7				
CA50 88.7				
CA60 33.6				

RESUMO DO AÇO				
ACO	DIAM (mm)	C.TOTAL (m)	QUANT + 0% (Barras)	PESO + 0% (kg)
CA50	8.0	194.8	17	47.6
CA60	8.0	18.9	2	7.5
CA60	5.0	216.3	19	33.6
PESO TOTAL (kg) 88.7				
CA50 88.7				
CA60 33.6				

RESUMO DO AÇO				
ACO	DIAM (mm)	C.TOTAL (m)	QUANT + 0% (Barras)	PESO + 0% (kg)
CA50	8.0	194.8	17	47.6
CA60	8.0	18.9	2	7.5
CA60	5.0	216.3	19	33.6
PESO TOTAL (kg) 88.7				
CA50 88.7				
CA60 33.6				

CONTRATADA: 		CONTRATANTE: 	
RESPONSÁVEL TÉCNICO: LUCAS ALEXANDRE GOMES VELOSO CREA: 373.176/D - MG		RESPONSÁVEL LEGAL: PREFEITO MUNICIPAL DE JAPONVAR/MG	
CONSTRUÇÃO DE UNIDADES HABITACIONAIS (FNHIS SUB-50) CR 039831/2025			
DESCRIÇÃO: PLANTA DE LOCAÇÃO DA FUNDAÇÃO, VIGAS BALDRAMES E QUADROS DE AÇO			
ENDEREÇO DA OBRA: AVENIDA JOÃO PESSOA, S/N, CENTRO			
MUNICÍPIO: JAPONVÁRIANG		DATA INICIAL: 14 DE SETEMBRO DE 2025	
FASE DO PROJETO: INICIAL		MEDIDA DO LOTE: 8,5 X 30 M	
REF. DO PROJETO: JAP-0261		ESCALA: INDICADAS	
Nº REVISÃO: 01		01/02	